



GOBIERNO DE ESPAÑA

MINISTERIO DE HACIENDA Y FUNCIÓN PÚBLICA

SECRETARÍA DE ESTADO DE HACIENDA

DIRECCIÓN GENERAL DEL CATASTRO

CONSULTA DESCRIPTIVA Y GRÁFICA DE DATOS CATASTRALES DE BIEN INMUEBLE

REFERENCIA CATASTRAL DEL INMUEBLE
9825416YJ2792F0002UY

DATOS DESCRIPTIVOS DEL INMUEBLE

LOCALIZACIÓN
CL REINA 143 Es:1 Pl:B0 Pt:IZ
46011 VALENCIA [VALENCIA]

USO PRINCIPAL **Residencial** AÑO CONSTRUCCIÓN **1914**

COEFICIENTE DE PARTICIPACIÓN **25,000000** SUPERFICIE CONSTRUIDA [m²] **45**

PARCELA CATASTRAL

SITUACIÓN
CL REINA 143
VALENCIA [VALENCIA]

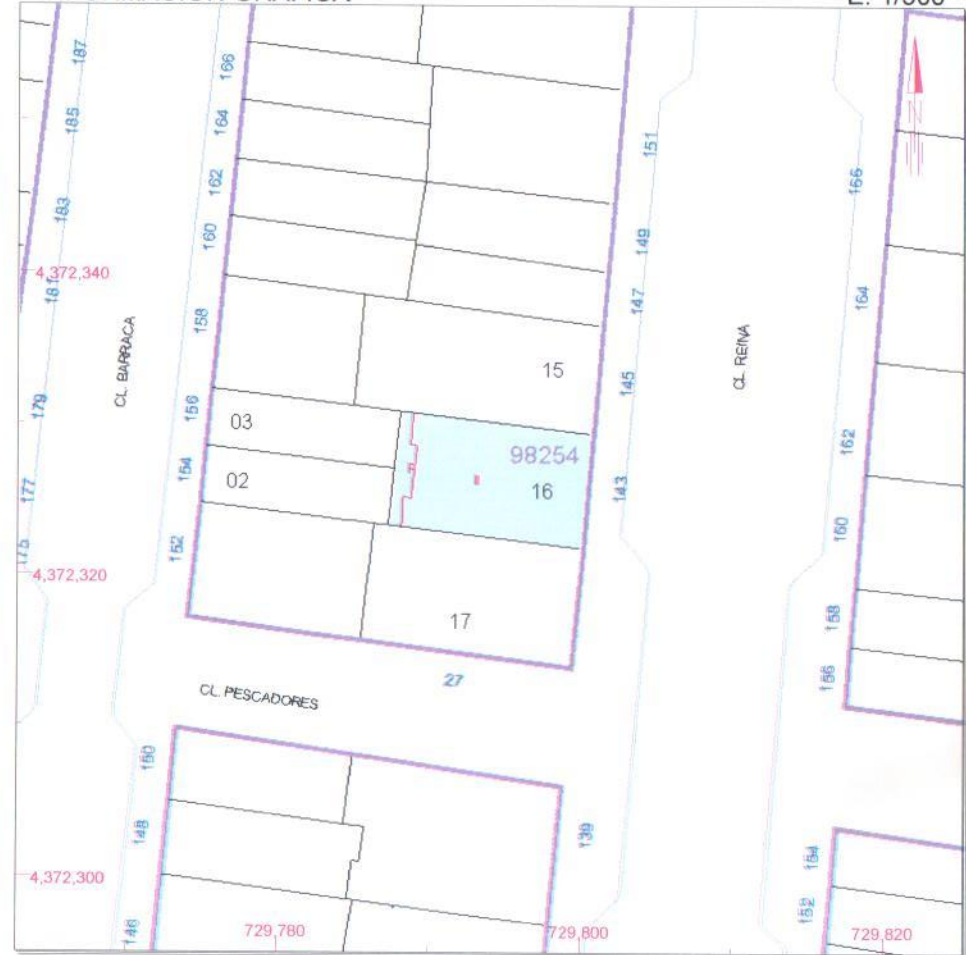
SUPERFICIE CONSTRUIDA [m²] **176** SUPERFICIE GRÁFICA PARCELA [m²] **97** TIPO DE FINCA **[division horizontal]**

CONSTRUCCIÓN

Destino	Escalera	Planta	Puerta	Superficie m²
VIVIENDA		00	IZ	44
ELEMENTOS COMUNES				1

INFORMACIÓN GRÁFICA

E: 1/500



Este documento no es una certificación catastral, pero sus datos pueden ser verificados a través del 'Acceso a datos catastrales no protegidos' de la SEC.

- 729,820 Coordenadas U.T.M. Huso 30 ETRS89
- Límite de Manzana
- Límite de Parcela
- Límite de Construcciones
- Mobiliario y aceras
- Límite zona verde
- Hidrografía

Viernes , 9 de Junio de 2017